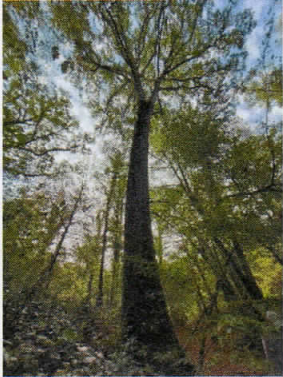


### QUOI DE NEUF DANS LE VILLAGE ?

### OCTOBRE



Les membres du Conseil municipal ont arpenté la forêt villeneuvoise en compagnie d'un guide.

Le temps étant propice à la pousse des champignons, nous espérons que vos balades en pleine nature se sont transformées en heureuses récoltes.

Ce mois a également vu l'installation de la fibre en mairie.

### NOVEMBRE

Novembre a vu passer les traditionnelles cérémonies commémoratives du 1<sup>er</sup> et du 11 novembre, en compagnie de nos pompiers et de la fanfare municipale.



Nos aînés ont pu profiter le temps d'un repas d'un moment de partage revigorant.



### DÉCEMBRE



La très appréciée soupe à l'oignon villeneuvoise fût mise à l'honneur aux côtés de la tartiflette le 2 décembre dernier lors du Téléthon organisé pour l'Association Municipale des Loisirs de notre commune.

CHANTE EN LIVE nous a proposé un karaoké live pour faire chanter et danser toutes les générations à l'unisson.

Opération réussie avec 1000€ reversés au Téléthon !



**Fêtes de fin d'année**

Nous espérons que vous avez passé d'heureux moments avec vos proches.

### QUOI DE NEUF DANS LE VILLAGE ?

#### JANVIER



Excellente année à chacun d'entre vous !

Notre Maire a présenté le 5 janvier dernier ses meilleurs vœux aux forces vives de la commune.

Gain esthétique mais surtout énergétique pour les locataires de la rue du Pré qui voient leurs façades rénovées par Troyes Aube Habitat.

#### FÉVRIER

Une page se tourne pour l'ancienne école de notre village et une nouvelle s'ouvre pour notre futur Centre de Kinésithérapie-Balnéothérapie et futur Centre de Première Intervention.

Les travaux démarrent avec cette première phase de démolition qui sera suivie d'une longue période dédiée au gros œuvre.

La Communauté de Communes porte 85% du projet (partie Kiné-Balnéo), la Commune porte 15% du projet (partie CPI). Chaque porteur perçoit 65% d'aides de l'Etat, la Région et le Département.



#### MARS

L'AML organise la récolte des œufs de Pâques pour les enfants. Inscriptions ouvertes jusqu'au 31 mars.



Vous l'avez peut-être remarqué, la ruelle Cadot est désormais équipée de deux barrières en bois.

Pour rappel, cette voie est interdite aux véhicules à moteur.



#### Miam !

Retrouvez les paniers de fruits et légumes du Jardin de Laura tous les mardis vers midi dans notre village. Paniers surprise et commandes au détail possibles.